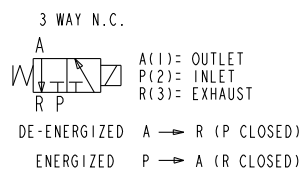
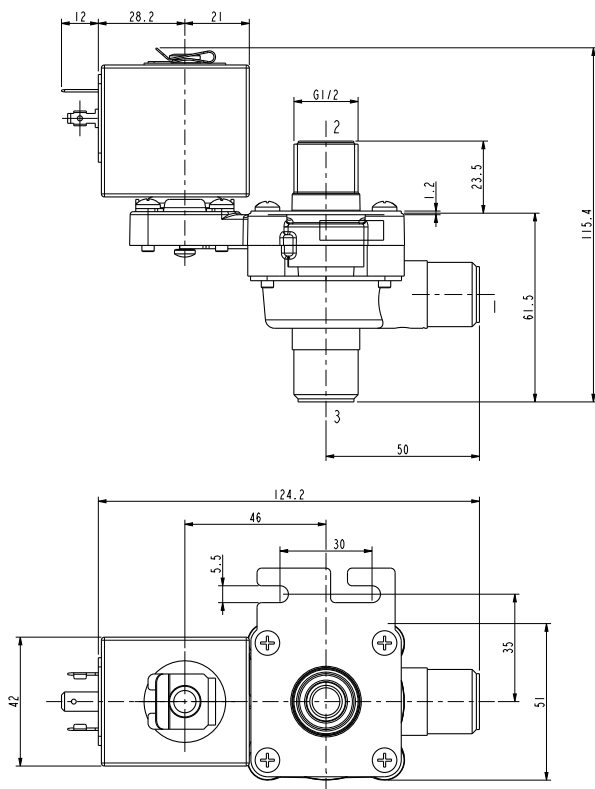


ASCO™ SOLENOID VALVE - DRY

3/2 Нормально-Закрытый - Прямого действия - Изолированный - G 1/2

Серия
D332



Основные свойства

Прямого действия, изолированный электромагнитный клапан: соленоид полностью изолирован от среды так, что со средой контактирует только корпус и уплотнение.

Ручной дублер.

Возможность разборки для осмотра.

Сердечник покрыт самосмазывающимся материалом на основе PTFE (политетрафторэтилен).

Подходит для работы с жидкими и газообразными средами (проверьте совместимость среды и контактирующих материалов).

Технические характеристики	
Макс.допустимое давление	2 bar
Время открытия	~30ms
Время закрытия	~30ms
Температура среды	-10°C +90°C
Макс. вязкость	5°E (~37 cStokes or mm ² /s)

Материалы контактирующие со средой	
Корпус	PPS (see notes)
Уплотнение	FPM

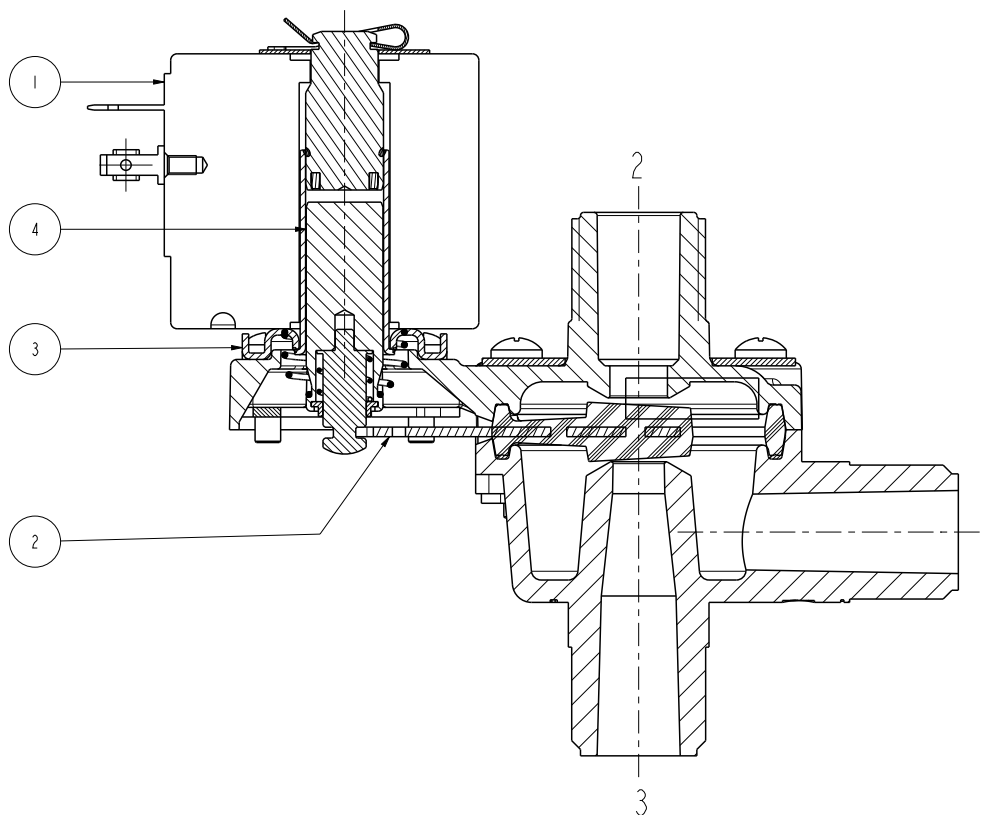
Соленоид		
Продолжительность	ED 100%	
Материал корпуса	PET (polyethylene terephthalate) fibreglass reinforced	
Класс изоляции	F (155°C)	
Температура окр.среды	-10°C +60°C	
Подключение	DIN 46340 - 3 poles connector (EN 175301-803)	
Класс защиты	IP 65 (EN 60529) with connector	
Напряж. питания	DC	12-24V (+10% -5%)
	AC	24/50Hz-110/50Hz (120/60Hz)-230V/50Hz (+10% -15%) (другие варианты по запросу)

Подключе-ние ISO 228	Проходное сечение (мм)	Перепад давления (bar)				Kv (m ³ /h)	Серия и тип		Мощность			Уплотнение	Примеч.	Вес (кг)	
		Δр min		Δр max			Клапан	Катушка	AC (VA)		DC (W)				
		AC	DC	Газы	Жидкости				Inrush	Holding					
G 1/2	9	0	0,4	0,4	0,4	0,4	1,6	D332V22C	Z130A	44	24	13	FPM	-	0,540

Примечание

- Уплотнения : FPM = Fluoro-carbon elastomer
- Корпус: PPS (Polyphenylene-sulfide) усиленный стекловолокном, WRAS/KTW и NSF

Запасные части



Описание комплекта	Номер комплекта	Содержит:
Комплект сердечника	G31528	Сердечник поз. 4 Пружина сердечника поз.5
Уплотнение	3037301R	Уплотнение поз. 2
Направляющая сердечника	G31523	Направляющая поз.3 Клипса
Катушка	Z130A	Катушка поз. 1

Монтаж

- Электромагнитный клапан можно установить в любом положении; предпочтительно вертикально с катушкой вверх.
- В случае разборки для обычного обслуживания крепежные винты необходимо затянуть с максимальным крутящим моментом 1,5 Нм.
- Максимальный крутящий момент трубопроводной арматуры для резьбовых соединений = 15 Нм.

THE VALIDITY OF REPORTED DATA IS REFERRED TO THE DATE OF ISSUE. POSSIBLE UPDATES ARE AVAILABLE ON REQUEST